

Des  
**dinosaures**  
aux **oiseaux**

21 MARS  
**2026**

21 MARS  
**2027**

**DOSSIER DE PRESSE**

**La Fabrique des savoirs**  
**ELBEUF-SUR-SEINE** **ENTRÉE GRATUITE**



ci-contre :  
Perruches à collier  
*Psittacula heaumerie*  
© Col. Elbeuf-sur-Seine, Fabrique des savoirs

## Comprendre le passé pour protéger notre avenir commun

La Métropole Rouen Normandie et ses musées sont fiers de présenter à la Fabrique des savoirs l'exposition *Des dinosaures aux oiseaux*. Du 21 mars 2026 au 21 mars 2027, ce parcours scientifique nous invite à explorer une filiation de 150 millions d'années : celle qui lie les géants du passé aux oiseaux qui peuplent aujourd'hui nos paysages normands. Cette exposition dépasse le cadre de la simple rétrospective historique.

Elle s'inscrit pleinement dans notre ambition de transition sociale-écologique. En choisissant d'offrir la gratuité totale de l'exposition et de ses collections, nous réaffirmons un principe simple : la culture est un bien commun. Elle doit être accessible à toutes et tous, sans barrière financière, pour que chaque citoyen puisse s'approprier les savoirs nécessaires à la compréhension du monde. L'urgence climatique et l'effondrement de la biodiversité nous imposent d'agir. En Europe, les populations d'oiseaux ont décliné de 25 % en quarante ans. Ce constat nous rappelle que la protection du vivant n'est pas une option, mais une nécessité absolue. À travers cette exposition, nous souhaitons sensibiliser le public à la fragilité de notre écosystème. C'est le sens de notre action quotidienne pour la renaturation du territoire, la préservation de nos forêts métropolitaines et la restauration des continuités écologiques de la Seine.

Venez découvrir ce voyage fascinant, qui nous rappelle que l'histoire de la Terre est une continuité dont nous sommes, aujourd'hui, les gardiens.

**Le Président de la Métropole Rouen Normandie**

# Sommaire

---

5	<b>Avant-propos</b>
5	<b>Découvrir l'exposition</b> Présentation générale de l'exposition Le propos scientifique de l'exposition Le parcours de visite
10	<b>Une exposition pour tous les publics à hauteur d'enfant</b> Dispositif immersif Accueil des familles et des scolaires
12	<b>Autour de l'exposition</b> Evènementiels Rencontres et animations Sorties scientifiques de terrain
14	<b>Visuels pour la presse</b>
19	<b>Informations pratiques et contacts presse</b>

---

# DÉCOUVRIR L'EXPOSITION

## Présentation générale de l'exposition

La Fabrique des savoirs propose un voyage de plus de 150 millions d'années pour comprendre un lien fascinant : les oiseaux d'aujourd'hui sont-ils les descendants des dinosaures ? Grâce aux découvertes scientifiques récentes, l'exposition dévoile l'évolution de certaines espèces, l'apparition des plumes et l'adaptation progressive au vol. Elle rend aussi hommage aux naturalistes comme Pierre Noury, dont la collection d'oiseaux naturalisés a donné naissance au musée d'Elbeuf. C'est également une invitation à réfléchir aux menaces qui pèsent aujourd'hui sur un grand nombre d'espèces, en Normandie comme dans le reste du monde.

Accessible à tous, l'exposition mêle arts, histoire et sciences. Fossiles, reconstitutions grandeur nature, spécimens naturalisés et œuvres d'art jalonnent le parcours de visite.

Les familles y trouvent des activités interactives et ludiques (observation de plumes, jeux sur les migrations, manipulation de reconstitution de crânes...) tandis que les passionnés peuvent approfondir leurs connaissances au cœur d'une scénographie immersive.

Accessible dès le plus jeune âge, l'exposition confirme le rôle de la Fabrique des savoirs comme lieu majeur de la culture scientifique en Normandie.

**Les commissaires de l'exposition**

# Le propos scientifique de l'exposition

*Les dinosaures n'ont pas vraiment disparu et les descendants de ceux d'entre eux dont les adaptations ont permis de survivre à la grande extinction de la fin du Crétacé volent aujourd'hui au-dessus de nos têtes.*

(Éric Buffetaut)

C'est le résultat d'une évolution de plus de 150 millions d'années, depuis que quelques petits dinosaures carnivores à plumes ont plané d'arbre en arbre. La connaissance de l'évolution des oiseaux a longtemps été approximative à cause du manque de fossiles, particulièrement ceux du Mésozoïque (252 à 66 millions d'années). Depuis le début du 20<sup>e</sup> siècle, de nombreux fossiles provenant de Chine, d'Amérique du Sud ou encore d'Europe ont permis de mieux comprendre comment ce groupe a pu évoluer au cours des différentes périodes géologiques, jusqu'à aujourd'hui.

Dès la fin du 19<sup>e</sup> siècle, la paléontologie va permettre de préciser que certains dinosaures constituent un intermédiaire entre les reptiles et les oiseaux. Cette réflexion naît, entre autres, de la découverte de certains fossiles bien particuliers comme l'archéoptéryx.



Squelette de poule, *Gallus gallus*, Ostéologie © Coll. Elbeuf-sur-Seine, Fabrique des savoirs

## Étudier les oiseaux

Les premières collections d'histoire naturelle remontent à la Renaissance avec la découverte de territoires. Les objets exotiques et nouvelles espèces collectées sont alors conservés dans des cabinets de curiosités.

En France, l'étude des oiseaux, appelée « l'ornithologie », se développe à partir du 18<sup>e</sup> siècle sous l'impulsion de missions scientifiques. Ainsi, le dessinateur et naturaliste Charles-Alexandre Lesueur est envoyé en mission scientifique aux Terres australes au début du 19<sup>e</sup> siècle, pour collecter et dessiner la flore et la faune des pays visités.

Dans les années 1830, l'histoire naturelle est à la mode en France. Elle est pratiquée à Rouen par Félix-Archimède Pouchet, le fondateur du musée de la ville, à Dieppe par l'ornithologue Josse Hardy et à Elbeuf par Pierre Noury, dont la collection d'oiseaux est à l'origine du musée d'Elbeuf. À partir des années 1860, les sociétés savantes spécialisées encouragent la constitution d'inventaires locaux d'oiseaux, mais l'étude ornithologique passe à cette époque par la mort de ces animaux.

Avec l'apparition de la photographie, les pratiques naturalistes changent : l'Anglaise Emma Louisa Turner photographie les spécimens dans leur milieu naturel, dissimulée dans un bateau à fond plat. Le rapport aux animaux change particulièrement dans les années 1910. En Normandie, les oiseaux gagnent en liberté, dans de nouveaux types de parcs zoologiques comme celui de Clères, fondé en 1919 par Jean Delacour.

Reconstitution d'un dodo, 21<sup>e</sup> siècle, Camille Renversade (né en 1983)  
Mousse polyuréthane, plume, résine © Coll. Elbeuf-sur-Seine, Fabrique des savoirs

## Fragilité du vivant et biodiversité

Des rivages aux forêts, des villes aux campagnes, les oiseaux partagent nos paysages depuis toujours mais leur présence se fait de plus en plus rare. En quarante ans, les populations aviaires ont décliné de 25 % en Europe. Déforestation, pollution, urbanisation et agriculture intensive bouleversent les écosystèmes dont elles dépendent.

Si l'évolution et la disparition d'espèces sont un phénomène naturel, le sombre destin du dodo de l'île Maurice et du moa de Nouvelle-Zélande nous invite à questionner l'impact de nos comportements, à l'échelle individuelle et collective.

Scientifiques et citoyens se mobilisent aujourd'hui pour protéger le vivant : recensement des populations, protection et restauration de milieux de vie, réduction de la pollution lumineuse... Autant d'actions, grandes ou modestes, qui contribuent à redonner un souffle à la biodiversité.



# Le parcours de visite

**Avec plus de dix mille espèces répandues dans le monde entier, les oiseaux nous entourent et sont présents dans pratiquement tous les milieux : milieux forestiers, montagneux, désertiques ou encore marins. Leur succès évolutif et leurs admirables adaptations aux différents environnements ne font aucun doute. C'est le résultat d'une évolution de plus de 150 millions d'années !**

Si les oiseaux ont évolué, ils se sont aussi éteints ; certaines de ces disparitions auraient pu être évitées, et cela ne peut que nous interroger car nous en sommes souvent responsables. En Normandie, les données naturalistes du début du 20<sup>e</sup> siècle et celles d'aujourd'hui confirment le déclin de certaines espèces, l'apparition d'autres localement ou encore des changements comportementaux. En effet, si certaines populations aviaires profitent des ressources anthropiques, d'autres régressent fortement et sont pour certaines vouées à l'extinction. Nos actions et nos choix influencent et influenceront l'évolution de ce groupe : la poursuite du succès évolutif des oiseaux dépend de nos choix et de nos actes.

Leur capacité à voler, leurs chants et leurs couleurs fascinent depuis toujours les humains. Riches symboles dans les mythes et les arts de la Préhistoire à nos jours, sources d'alimentation et de matières premières, les oiseaux sont aussi un passionnant objet d'étude pour les scientifiques. L'exposition rend ainsi hommage aux naturalistes comme Pierre Noury dont la collection d'oiseaux naturalisés a donné naissance au musée d'Elbeuf. C'est également une invitation à réfléchir aux menaces qui pèsent aujourd'hui sur un grand nombre d'espèces, en Normandie comme dans le reste du monde.

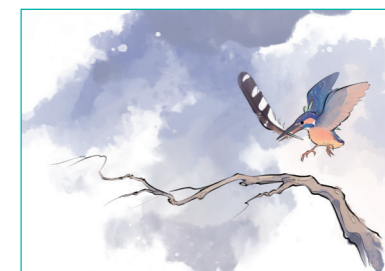


Pierre Noury à son bureau au musée d'Elbeuf en 1889

©

## Vous avez dit « oiseau » ?

- \* Des dinosaures aux oiseaux
- \* Anatomie aviaire
- \* Tel bec, tel oiseau
- \* Espèce d'oiseau
- \* Eufs et compagnie
- \* Bizarries aviaires



## La vie secrète des oiseaux

- \* Partir ou rester
- \* Industrie et repos
- \* Parades amoureuses et territoires
- \* Des nids douillets
- \* Chanter et communiquer

## Étudier les oiseaux

- \* La collecte au 19<sup>e</sup> siècle
- \* Le musée d'Elbeuf
- \* La Société d'enseignement mutuel des sciences naturelles d'Elbeuf
- \* Emma Louisa Turner
- \* L'ornithologie au parc de Clères
- \* Lesueur et le dessin naturaliste

## L'humain et les oiseaux

- \* Domestiquer
- \* Usages industriels et restauration
- \* Les oiseaux militaires, l'apparat et la colombophilie
- \* Exotiques en Normandie

## Agir pour les oiseaux

- \* La protection
- \* Raretés normandes
- \* Nous ne les verrons plus

## Mythologies et légendes

- \* Préhistoire
- \* Égypte ancienne
- \* Grèce et Rome antiques
- \* Oiseaux mythiques
- \* Fables de La Fontaine

## Les oiseaux en scène

- \* Supports pédagogiques
- \* Films, livres, pop culture...



Illustrations © Groonia

# Une exposition pour tous les publics

## Une exposition à hauteur d'enfant

Pensée pour être accessible au plus grand nombre, l'exposition *Des dinosaures aux oiseaux* s'adresse à tous les publics, avec une attention particulière portée aux familles et aux très jeunes visiteurs. La mascotte du martin-pêcheur les accompagne au fil des différentes sections à travers les illustrations de l'artiste Groonia. Le parcours de visite est enrichi de nombreux dispositifs de médiation ludiques, scientifiques et sensoriels : jeux d'observation et manipulations encouragent la curiosité, l'échange et l'expérimentation.

## Un voyage immersif

La scénographie immersive plonge les visiteurs dans différentes ambiances au fil du parcours. Au sein du laboratoire, petits et grands visiteurs manipulent des reconstitutions de crânes, observent des plumes à la loupe et découvrent les caractéristiques anatomiques des oiseaux. Après avoir traversé le bureau des ornithologues Jean Delacour et Pierre Noury, les visiteurs embarquent dans la cabane d'observation amphibie de la photographe anglaise Emma Louisa Turner, posée au cœur d'un marais reconstitué. La visite se prolonge ensuite comme une expérience surréaliste, où l'humain se retrouve au sein d'une cage surdimensionnée, à la place de l'oiseau domestiqué...

## Une offre dédiée aux scolaires et à la petite enfance

L'exposition s'ouvre également aux structures de la petite enfance et aux publics scolaires, de la maternelle au lycée. Des parcours et contenus adaptés permettent d'appréhender le monde des oiseaux par des approches scientifiques, artistiques et culturelles, tout en sensibilisant les visiteurs à l'observation du vivant et aux enjeux de préservation de la biodiversité.



# Autour de l'exposition

## ÉVÈNEMENTIEL

### Bird Party

SAMEDI 28 MARS  
DE 16H À 22H

La Fabrique des savoirs se pare de plumes et d'activités pour petits et grands ! Maquillage, jeux et ateliers, squelette de dino à construire, espace d'activités pour les tout-petits, DJ set et visites de l'expo... De nombreuses surprises vous attendent, sans oublier de quoi picorer !  
Gratuit

### Nuit des musées

SAMEDI 23 MAI  
DE 19H À 22H  
Gratuit

### Journées européennes du patrimoine et du matrimoine

SAMEDI 19 ET  
DIMANCHE 20 SEPTEMBRE  
DE 14H À 18H  
Gratuit

## Fête de la science

DU 6 AU 10 OCTOBRE  
Gratuit

## RENCONTRES

### Rencontre avec « la femme Corneille »

SAMEDI 25 AVRIL  
À 14H30

Rencontre sur le thème des sciences participatives avec Marie-Lan Taÿ-Pamart, bénévole du programme Corneille Paris qui recense et étudie les corneilles du Jardin des plantes, dont la mission est racontée dans la BD *La Femme corneille*. Échange suivi d'un petit atelier.

### Conférence musicale

SAMEDI 6 JUIN  
À 20H

Découverte des liens entre musique et chants d'oiseaux, et comment ces derniers ont inspiré les compositeurs classiques et contemporains. Avec la

## Une programmation pensée en saison, au rythme des oiseaux

(Programme non exhaustif)  
Retrouvez en page 19 les informations pratiques pour préparer sa venue

musicologue Sophie Gaillot Miczka et l'OSAE (Orchestre symphonique de l'agglomération elbeuvienne) qui interprétera les morceaux cités.  
Halle aux poissons d'Elbeuf.

## MUSÉES DES TOUT-PETITS

Des animations pour les moins de 3 ans, pour découvrir le monde fascinant des oiseaux à travers des jeux, des activités sensorielles et des spectacles.

JEUDI 23 AVRIL  
Petites parades

MERCREDI 17 JUIN  
Les oiseaux par les cinq sens

JEUDI 16 JUILLET  
Spectacle *La poule qui avait pondu un œuf de toutes les couleurs* et atelier de peinture libre, par la Cie Le Chant du conte

JEUDI 13 AOÛT  
Spectacle *Piti Piou* de Sophie Verdier



## ANIMATIONS GRATUITES

Tous les jours pendant les vacances : « Marty mène l'enquête », une chasse au trésor en autonomie.

Mercredis flash : 45 min de visite et atelier autour d'un objet de l'exposition, chaque mercredi des vacances d'été.

Atelier flash : Squelette d'allosaure à reconstituer :  
16 AVRIL / 18 JUILLET / 8 AOÛT / 29 AOÛT / 22 OCTOBRE / 29 OCTOBRE

## ATELIERS ADOS ET ADULTES

SAMEDI 18 AVRIL  
À 14H30  
Vannerie avec Lucile Fourtier (Les liens du sauvage)

SAMEDI 27 JUIN  
À 14H30  
Plumasserie avec Anne Kalonji

SAMEDI 4 JUILLET  
À 14H30  
Laine feutrée avec Marie Follin (Féérilaine)

## ATELIERS ENFANTS / FAMILLES

MERCREDI 22 AVRIL  
À 14H30  
Histoires d'œufs (3-5 ans)

JEUDI 23 JUILLET  
À 14H30  
Oiseaux en quilling (8-12 ans)

JEUDI 30 JUILLET  
À 14H30  
Visite contée (3-6 ans)

JEUDI 20 AOÛT  
À 14H30  
Oiseaux fantastiques (5-7 ans)

JEUDI 27 AOÛT  
À 14H30  
Plumes et oiseaux en anthotype (8-12 ans)

## SORTIES DE TERRAIN

Une sortie par saison, pour découvrir les oiseaux de la région.

SAMEDI 11 AVRIL  
À 10H  
Au printemps, les oiseaux en ville (avec la participation du GONm)

SAMEDI 11 JUILLET  
À 10H  
L'été, les oiseaux de la forêt

SAMEDI 17 OCTOBRE  
À 10H  
À l'automne, les oiseaux de bord de Seine

SAMEDI 23 JANVIER 2027  
À 10H  
En hiver, les espèces migratrices aux étangs



Catalogue de l'exposition  
en vente à la boutique de la  
Fabrique des savoirs - 12 euros

# Visuels pour la presse

LA FABRIQUE  
DES SAVOIRS  
ELBEUF-SUR-  
SEINE

## DES DINOSAURES AUX OISEAUX



Illustration © Groonia



Illustration © Groonia



Illustration © Groonia



Pierre Noury à son bureau au musée d'Elbeuf en 1889



Kiwi, *Apteryx australis*, Taxidermie © Coll. Elbeuf-sur-Seine, Fabrique des savoirs



Balazard pêcheur, *Pandion haliaetus*, Taxidermie  
© Coll. Elbeuf-sur-Seine, Fabrique des savoirs



Butor étoilé, *Botaurus stellaris*, Taxidermie © Coll. Elbeuf-sur-Seine, Fabrique des savoirs



Canard mandarin, *Aix galericulata*, Taxidermie © Coll. Elbeuf-sur-Seine, Fabrique des savoirs

# Visuels pour la presse

LA FABRIQUE  
DES SAVOIRS  
ELBEUF-SUR-  
SEINE

## DES DINOSAURES AUX OISEAUX



Cigogne blanche, *Ciconia ciconia*, Taxidermie  
© Coll. Elbeuf-sur-Seine, Fabrique des savoirs



Coq gaulois, *Gallus gallus*, Taxidermie  
© Coll. Elbeuf-sur-Seine, Fabrique des savoirs



Figurine coq gallo-romaine, 2<sup>e</sup> siècle, Terre cuite Caudebec-lès-Elbeuf  
© Coll. Elbeuf-sur-Seine, Fabrique des savoirs



Courlis cendré, *Numenius arquata*, Taxidermie  
© Coll. Elbeuf-sur-Seine, Fabrique des savoirs



Reconstitution d'un dodo, 21<sup>e</sup> siècle, Camille Renversade (né en 1983) Mousse polyuréthane, plume, résine  
© Coll. Elbeuf-sur-Seine, Fabrique des savoirs



Eider à duvet, *Somateria mollissima*, Taxidermie  
© Coll. Elbeuf-sur-Seine, Fabrique des savoirs



Légende, © Coll. Elbeuf-sur-Seine, Fabrique des savoirs



Toucan toco, *Ramphastos toco*, Taxidermie © Coll. Elbeuf-sur-Seine, Fabrique des savoirs



Gypaète barbu, *Gypaetus barbatus*, Taxidermie Coll. Rouen, musée Beauvoisine



Squelette de poule, *Gallus gallus*, Ostéologie © Coll. Elbeuf-sur-Seine, Fabrique des savoirs

# Visuels pour la presse

LA FABRIQUE  
DES SAVOIRS  
ELBEUF-SUR-  
SEINE

## DES DINOSAURES AUX OISEAUX



Hirondelle pourprée, *Progne subis*, Taxidermie  
© Coll. Elbeuf-sur-Seine, Fabrique des savoirs



Nid, adulte et œuf de mésange bleue, *Cyanistes caeruleus*, Taxidermie  
© Coll. Rouen, musée Beauvoisine



Pigeon biset, *Columba livia*, Taxidermie  
© Coll. Elbeuf-sur-Seine, Fabrique des savoirs



Quetzal, *Pharomachrus mocinno*, Taxidermie  
© Coll. Elbeuf-sur-Seine, Fabrique des savoirs

# Informations pratiques

## Des dinosaures aux oiseaux

### La Fabrique des savoirs

ELBEUF-SUR-SEINE  
7 COURS GAMBETTA

#### CONTACT ET RÉSERVATION

02 32 96 30 40

publics3@musees-rouen-normandie.fr

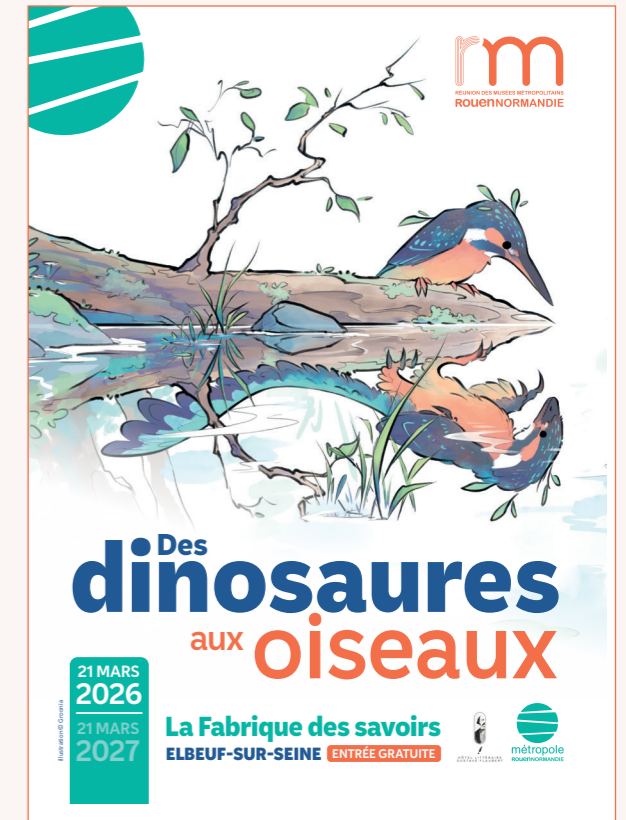
#### Musée/CIAP :

ouvert du mardi au dimanche

de 14h à 18h

Centre d'archives patrimoniales :

ouvert les jeudis et les vendredis de 14h à 18h



[www.lafabriquedesavoirs.fr](http://www.lafabriquedesavoirs.fr)



La Fabrique des savoirs a obtenu le label  
« Muséum Joyeux », délivré par l'association Mom'Art.

### Accès transports

#### Bus avec le réseau Astuce :

Les lignes F9, A, C, F, D1, D2 (arrêt église Saint-Jean ou mairie d'Elbeuf)

Les transports en commun du réseau sont accessibles gratuitement le samedi

#### Train :

Gare de Saint-Aubin-lès-Elbeuf (puis A des TAE vers Elbeuf-sur-Seine, arrêt calvaire)

#### Stationnement :

Parking place Lécailler, parking rue Léveiller, parking de la gare

## Contacts presse

### PRESSE RÉGIONALE

#### MUSÉES DE LA MÉTROPOLE ROUEN NORMANDIE

##### **Lola Lambert**

Apprentie chargée de communication  
lola.lambart@metropole-rouen-normandie.fr  
06 76 30 39 24

##### **Manon Lemoigne**

Chargée de communication et médias  
manon.lemoigne@metropole-rouen-normandie.fr  
02 76 30 39 09

### PRESSE NATIONALE/INTERNATIONALE

##### **Vanessa Leroy**

Cheffe de projet  
vanessaleroy@observatoire.fr  
07 68 83 67 73

## Direction des musées métropolitains

Le 108 - 108, allée François-Mitterrand

CS50589 - 76006 ROUEN Cedex

Tél : 33(0)2 35 71 28 40

info@musees-rouen-normandie.fr

**[www.musees-rouen-normandie.fr](http://www.musees-rouen-normandie.fr)**

#### Sur les réseaux sociaux :

- 📷 rmm\_rouen
- ✖ RMM\_Rouen
- 📘 rmmrouen
- 🌐 Réunion des Musées Métropolitains

